



COUP DE PROJECTEUR

ÉCLAIRER L'ÉCONOMIE DE LA RÉGION



Les TPE-PME d'Auvergne-Rhône-Alpes et la transformation numérique

■ UN ÉTAT DES LIEUX RÉGIONAL DIVERSIFIÉ

À l'occasion de l'enquête de janvier 2018 auprès de leur panel de conjoncture TPE-PME¹, les CCI d'Auvergne-Rhône-Alpes ont abordé le sujet de la digitalisation avec les entreprises interrogées. Elles ont été invitées à déterminer quelle était l'approche de la transformation numérique la plus proche de leur situation. L'état des lieux qui se dessine apparaît relativement diversifié.

Un peu plus de 60% des TPE-PME régionales interrogées (62%) se disent impliquées dans cette transformation :

- > 27% considèrent que les investissements nécessaires sont déjà bien engagés
- > 27% estiment qu'elles se trouvent en cours de processus avec d'autres investissements à programmer
- > 8% sont sur le point de lancer un plan pour mener cette transformation.

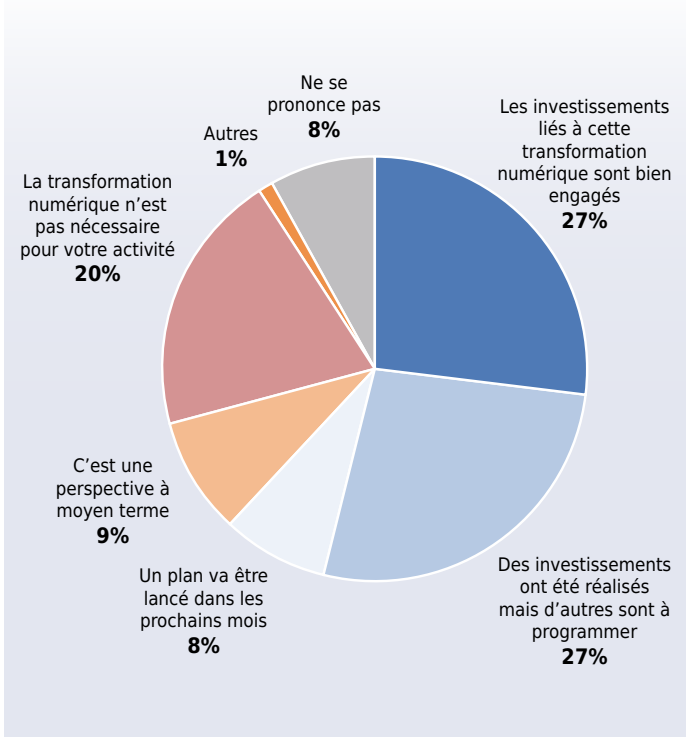
29% ne sont pas engagées dans cette transformation numérique avec d'une part 9% des entreprises qui estiment que cette transformation est seulement une perspective à moyen terme et 20% qui considèrent que cette transformation n'est pas nécessaire pour leur activité.

S'ajoute à cela une part d'entreprises qui ne se prononcent pas (8 %).

Si on prend en compte la taille des TPE-PME, il se confirme que plus la taille est importante, plus les entreprises sont engagées dans la transformation numérique : 74 % des PME de 50 salariés et plus pour 58 % des TPE.

Toutefois, si on examine la seule part des entreprises qui considèrent que les investissements nécessaires à la transformation numérique sont bien engagés, on constate qu'il n'y a plus les mêmes différences.

Quelle situation décrit le mieux le positionnement de votre entreprise en matière de transformation numérique ?



¹Enquête réalisée du 8 au 24 janvier 2018 auprès d'un panel de 421 entreprises représentatives du tissu régional de TPE-PME de l'industrie, du BTP, du commerce et des services

Par ailleurs, les secteurs d'activité se positionnent différemment. Le tertiaire orienté vers les entreprises (BtoB) (commerce de gros, transport/logistique et autres services aux entreprises) apparaît le plus engagé dans la transformation numérique. Viennent ensuite l'industrie et le tertiaire tourné vers les particuliers. Le BTP apparaît le moins engagé avec seulement une TPE-PME sur deux.

Les entreprises qui considèrent que leur activité ne nécessite pas de transformation numérique se retrouvent nettement plus fréquemment parmi les TPE (26%) que chez les PME de 50 salariés et plus (10%). En termes de secteur d'activité, le tertiaire BtoB se distingue de nouveau avec seulement 14% des TPE-PME qui se disent non concernées. Le niveau demeure par contre relativement élevé dans l'industrie (21%).

	Ensemble	TPE	PME de 10 à 49 salariés	PME de 50 salariés et +	Industrie	Tertiaire BtoB	Tertiaire BtoC	BTP
% de TPE-PME engagées dans la transformation numérique	62%	58%	60%	74%	61%	72%	58%	50%
dont entreprises pour lesquelles les investissements sont bien engagés	27%	27%	29%	25%	24%	32%	27%	20%
% de TPE-PME qui estiment que la transformation numérique n'est pas nécessaire à leur activité	20%	26%	22%	10%	21%	14%	23%	28%

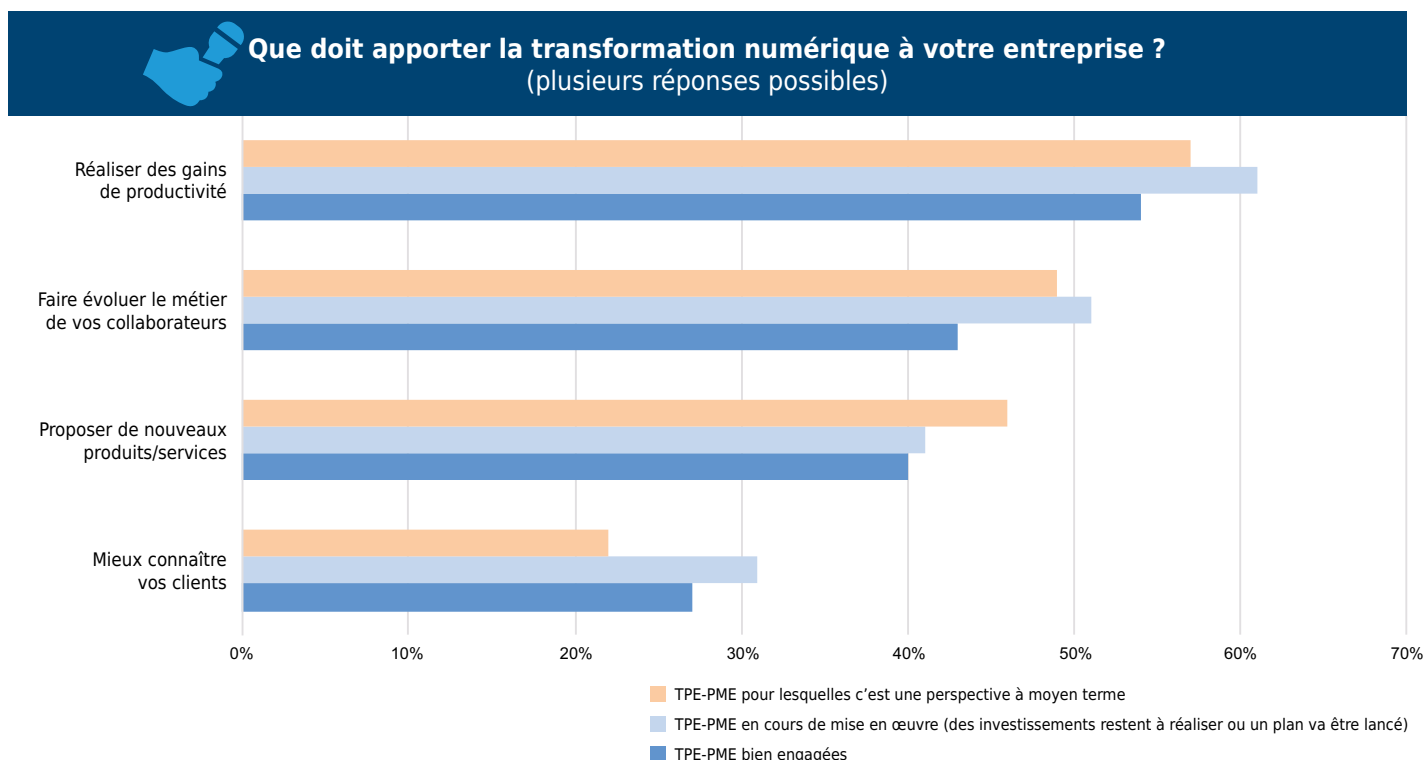
■ GAIN DE PRODUCTIVITÉ ET CONDITIONS DE TRAVAIL SONT LES PREMIÈRES MOTIVATIONS

Si on analyse les attentes des TPE-PME engagées dans la transformation numérique, on constate que l'objectif de réaliser des gains de productivité est le plus fréquemment cité (58% des entreprises).

que l'humain est bien pris en compte dans cette digitalisation, puis la proposition de nouveaux produits/services (41% des entreprises).

Deux autres objectifs sont également fréquemment cités : l'évolution du métier des collaborateurs (48% des entreprises), ce qui montre

La meilleure connaissance des clients apparaît par contre un peu moins fréquemment citée.



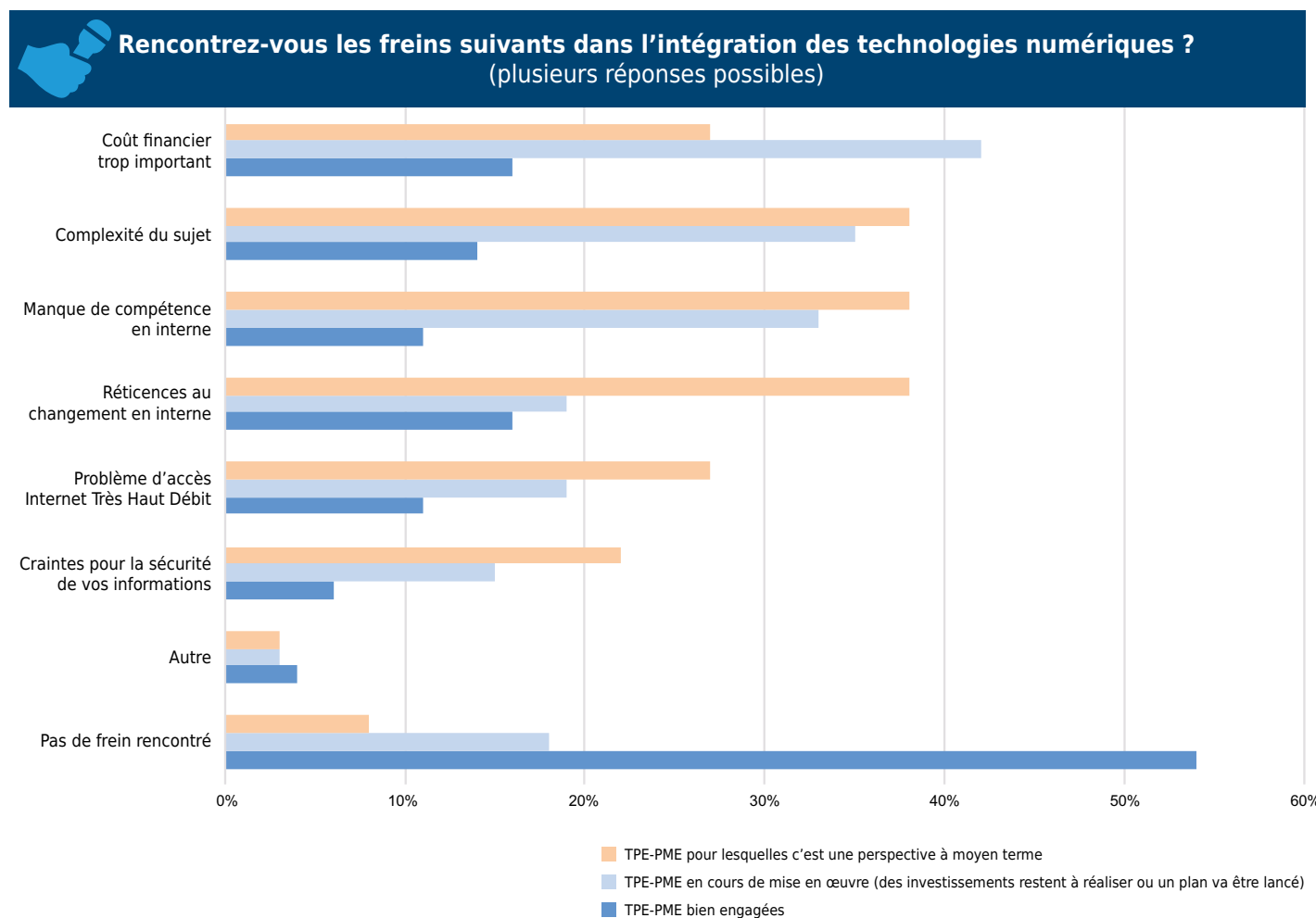
Autre constat, le niveau d'attentes apparaît plus fort, pour tous les objectifs, pour les entreprises qui sont encore en cours de mise en œuvre que pour celles qui estiment que leurs investissements sont déjà bien réalisés.

Le constat d'un niveau d'attente plus élevé se vérifie également pour les entreprises pour lesquelles la transformation numérique n'est qu'une perspective à moyen terme.

■ DES FREINS À LEVER POUR MENER LES PROJETS

Si les attentes en matière de transformation numérique sont fortes, il y a bien des freins à l'intégration des technologies nécessaires. Parmi les TPE-PME qui estiment que leurs investissements liés à la transformation numérique sont bien engagés, 54% disent ne pas rencontrer de freins dans l'intégration de ces technologies. Par contre, pour celles qui estiment être encore en cours de

transformation (investissements complémentaires à programmer ou plan sur le point d'être lancé), seulement 18% estiment ne pas rencontrer de freins. Et pour les entreprises pour lesquelles la transformation numérique n'est qu'une perspective à moyen terme, ce sont seulement 8% des entreprises qui ne rencontrent pas de frein.



Pour les TPE-PME qui sont en cours de mise en œuvre de la transformation numérique, les freins qui sont le plus fréquemment cités sont le coût financier important, la complexité du sujet et le manque de compétences en interne. Pour les entreprises pour lesquelles la transition numérique est une perspective à moyen terme, s'y ajoutent les réticences au changement en interne.

Cette réticence interne au changement n'est pas un problème forcément réglé pour les entreprises bien engagées dans la trans-

formation numérique. 16% de ces TPE-PME la citent ainsi comme un frein.

Le problème de l'accès à l'Internet Très Haut Débit est cité par une part non négligeable des entreprises (19%). C'est plus souvent le cas pour les entreprises pour lesquelles la transformation numérique est une perspective à moyen terme, mais ce frein n'est pas absent pour les entreprises bien engagées dans la transformation numérique.



AUVERGNE-RHÔNE-ALPES

Entreprises : engagez votre transformation numérique !

Les CCI d'Auvergne-Rhône-Alpes sont à vos côtés avec :

- > Une offre pas à pas, sous forme de parcours
- > Un bouquet de services personnalisés



DES RÉUNIONS D'INFORMATION
pour vous sensibiliser aux usages du numérique



DES ATELIERS
pour vous accompagner dans l'utilisation des outils numériques



DES RENDEZ-VOUS EXPERTS
pour vous apporter un conseil personnalisé et opérationnel



TOP NUMÉRIQUE
pour optimiser votre stratégie numérique



ATOUTS NUMÉRIQUES ET NUMÉRIQUE PME
pour réussir vos projets numériques
*En partenariat avec l'ENE et avec le soutien financier de la **Région Auvergne-Rhône-Alpes** et du Feder*



DES FORMATIONS
pour booster vos compétences

La Région
Auvergne-Rhône-Alpes

