

# Le V.I.E en Auvergne-Rhône-Alpes

La solution R.H. pour votre  
développement international

---

Le V.I.E est une solution RH clé en main qui permet d'envoyer un jeune en mission professionnelle à l'étranger pour une durée de 6 à 24 mois.

## Quelles entreprises ?

- ▶ Entreprises de **droit français** disposant d'une personnalité morale
- ▶ Souhaitant se développer à l'international



## Quels jeunes ?

- ▶ **Nationalité** : français(e)s ou ressortissant(e)s de l'Espace économique européen
- ▶ **Age** : de 18 à 28 ans, n'ayant encore jamais réalisé de V.I.E
- ▶ Casier judiciaire vierge



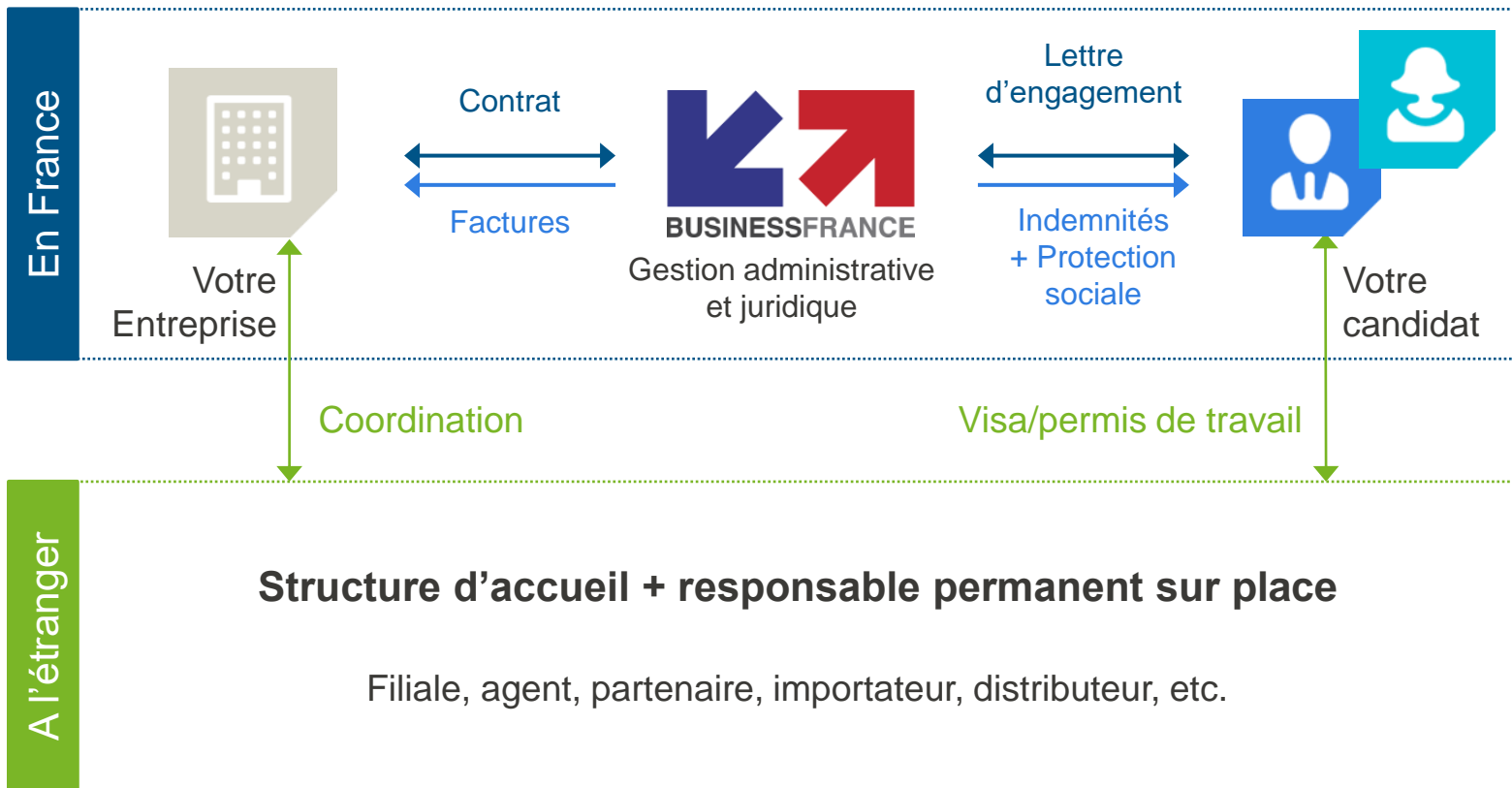
## Quels types de missions ?

- ▶ Commerciale, Production, Financière, Administrative, Informatique, Marketing, Logistique, etc.



**7** PME/ETI sur **10** ayant envoyé un V.I.E pour une mission commerciale ouvrent un courant d'affaires.

*Source IPSOS 2015*



 **Avant le départ :** Business France organise une journée d'intégration obligatoire dans ses locaux parisiens.

 **A l'arrivée sur place :** le bureau Business France local est le point de contact du jeune et de l'entreprise.



**1 957** entreprises utilisatrices  
**80%** de PME et ETI

## ► Secteurs les plus utilisateurs

- Finance et assurance
- Nouvelles Technologies
- Industrie automobile
- Services, formation, enseignement, RH
- Transport, logistique
- Agroalimentaire
- Santé
- Energies
- BTP, construction, infrastructures
- Equipements industriels



**135** pays

## ► TOP 5 des pays de mission



USA



Belgique



Allemagne



Royaume-Uni



Chine et Hong-Kong



**9 817**  
V.I.E en poste

**18 mois**  
durée moyenne de mission

**26 ans**  
âge moyen

A l'issue de leur mission, **68%** des V.I.E ont reçu une proposition de poste

*Source Business France - Décembre 2015 et Etude CSA 2014*

**220** entreprises utilisatrices

**80%** de PME et ETI

**799** V.I.E en poste

## ► Secteurs les plus utilisateurs

Nouvelles  
Technologies et  
télécommunication

BTP, construction,  
infrastructures

Agroalimentaire  
Energies

## ► TOP 10 des pays de mission

Etats-Unis

Allemagne

Royaume-Uni

Belgique

Canada

Italie

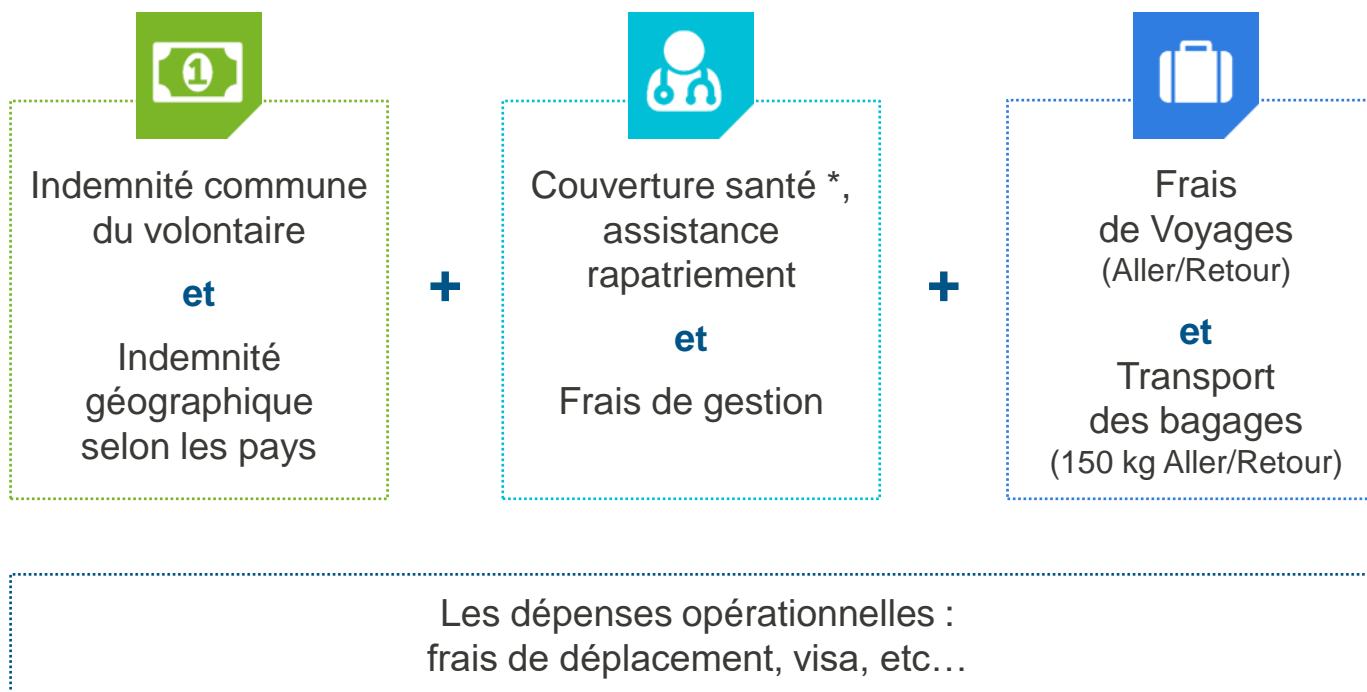
Brésil

Hong-Kong

Roumanie

Espagne

## Coûts pris en charge par votre entreprise :



\* Couverture sociale pour le jeune et ses ayants droit. Durée de mission validée pour la retraite et l'assurance vieillesse.

## ► Bénéficiaires

- PME
- Siège social ou établissement secondaire en région Auvergne-Rhône-Alpes.

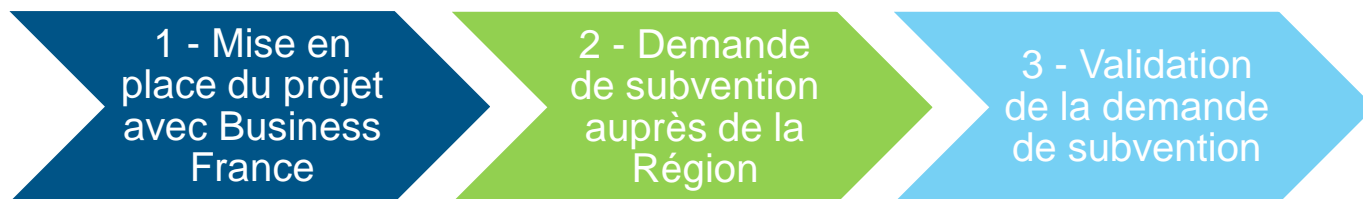
## ► Conditions

- nouvel utilisateur de la formule V.I.E
- OU
- n'ayant pas initié de mission V.I.E depuis 2 ans + projet sur un nouveau pays.
  - durée de mission de 12 mois minimum

## ► Montant

- 50% des dépenses éligibles - l'indemnité forfaitaire d'entretien, les frais de gestion et la protection sociale du V.I.E - sur la durée initiale du contrat, puis 25% si prolongation.

## ► Modalités



Tout les détails de la subvention sur:

[www.auvergnerhonealpes.fr/aide/soutien-regional-au-vie-volontariat-international-en-entreprise](http://www.auvergnerhonealpes.fr/aide/soutien-regional-au-vie-volontariat-international-en-entreprise)

- ▶ Crédit d'impôt export: 50% des dépenses liées à des démarches à l'export dans la limite des 80 000 euros.

[En savoir plus](#)

- ▶ Intégration du budget V.I.E dans un contrat Bpifrance assurance prospection à l'international.

[www.bpifrance.fr/Assurance-prospection](http://www.bpifrance.fr/Assurance-prospection)

- ▶ Prêt Croissance internationale Bpifrance: 30 K€ à 5 M€ sans garantie (les montants supérieurs à 150K€ sont accordés en complément d'un prêt bancaire)

[www.bpifrance.fr](http://www.bpifrance.fr)

- ▶ Intégration des V.I.E au quota d'apprentis
- ▶ Si la structure d'accueil est une filiale ou succursale, les indemnités V.I.E peuvent être déduites une deuxième fois du résultat brut de l'entreprise française.



**Nathalie Osternaud**  
Responsable commerciale V.I.E  
tél.: 07 61 63 33 20  
nathalie.osternaud@businessfrance.fr

**Cécile Delacroix**  
Suivi projets V.I.E  
tél.: 04 96 17 26 79  
cecile.delacroix.EXT@businessfrance.fr