



## L'Écho des Montagnes, Centre de Vacances

Le programme STEEEP nous a conduit à mettre en place un superbe outil de suivi et d'évaluation de nos consommations d'énergie.



### CENTRE DE VACANCES

Situé à 12 minutes de Morzine / Avoriaz (Haute Savoie), le centre de vacances "L'écho des Montagnes" est spécialisé dans l'accueil de groupes d'enfants et d'adultes : classe de découverte (de la maternelle au collège), colonie de vacances, vacances en famille, entre amis ou séjours sportifs en Haute Savoie.

### Localisation :

Seytroux (74)

### Contact :

Christelle MUDRY,  
Gérante de l'entreprise

### T. 04 50 74 80 08

christelle@echodesmontagnes.com  
www.echodesmontagnes.com



Les investissements réalisés durant le projet STEEEP : rénovation complète du bâtiment annexe avec remplacement des fenêtres, isolation de la toiture et des parois extérieures, ventilation double-flux, éclairage LED, modernisation du bâtiment principal avec notamment robinets et douches économes, remplacement d'anciens congélateurs, machines à laver, sèche-linge...

Objectif atteint : **29 %** d'économies d'énergie



### Un grand projet piloté par les CCI européennes

Cofinancé par la Commission européenne à travers le programme "Intelligent Energy Europe", le projet STEEEP (Support and Training for an Excellent Energy Efficiency Performance) est piloté par Eurochambres, l'association européenne des Chambres de Commerce.

35 CCI de 10 pays sont mobilisées pour accompagner 630 entreprises et leur proposer expertises et formations visant à réduire de 10 à 15 % leurs consommations énergétiques. Au niveau de Rhône-Alpes, 61 entreprises de l'Ain, de la Drôme, de la Haute-Savoie, de la Savoie, du Rhône et de la Loire ont été accompagnées.

Grâce aux actions menées, l'entreprise a pu réduire de 29% sa consommation d'énergie totale (électricité + fioul) entre 2013/2014 et 2014/2015, en passant de 229 677 à 163 016 kWh. Étant donné l'extension de surface exploitée à l'occasion de la rénovation de l'annexe, il est intéressant de considérer le rapport entre consommation d'énergie et surface totale chauffée. Celui-ci passe ainsi de 247 kWh / m<sup>2</sup> à 146 kWh / m<sup>2</sup>, entre les deux années de référence. Ces très bons résultats obtenus par l'entreprise sont toutefois à prendre avec précaution dans la mesure où par exemple la consommation réelle de fioul n'est pas connue et ce sont les quantités approvisionnées sur la période qui ont été prises en compte pour faire le bilan.

Le programme STEEEP nous a conduits à mettre en place un superbe outil de suivi et d'évaluation de nos consommations d'énergie permettant déjà de mesurer le résultat de nos actions.

L'assistance d'un conseiller environnement de la CCI nous a permis de :

- **suivre nos consommations** mensuellement,

- **d'obtenir des réponses** pertinentes pour nos contrats d'achat d'énergie ou le choix de biens d'équipement (des études chronophages si nous devons nous en occuper nous-mêmes),
- **de créer notre charte environnement** afin de sensibiliser tous nos clients, petits et grands,
- **de tenir à jour un véritable plan d'actions** pour diminuer notre impact énergétique.

Ce programme est un véritable soutien pour les PME : il a mis en lumière nos économies d'énergie et nous encourage à poursuivre nos efforts.

Outre l'aspect financier, c'est une démarche collective et pédagogique qui réunit et fait participer tous les acteurs de la vie économique d'un centre de vacances :

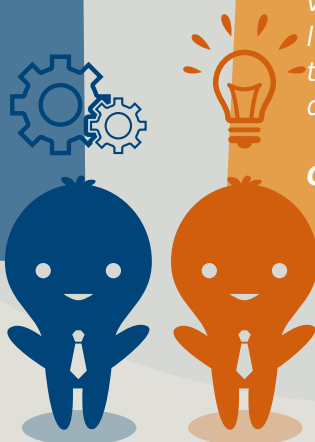
- sensibiliser les enfants et les adultes en séjour dans notre centre de vacances (gestion des déchets, économies d'énergie..),
- travailler avec des artisans concernés par les économies d'énergie,
- continuer d'améliorer notre outil de travail...

*"L'Echo des montagnes est un établissement qui permet chaque année de nombreux enfants de pratiquer des activités de pleine nature et de découvrir les richesses de notre environnement. En s'investissant dans cet ambitieux projet de rénovation qui intègre au maximum les critères d'efficacité énergétique, l'entreprise témoigne de l'importance d'inscrire son développement économique dans une perspective de long terme et de raisonner en coût global quand il s'agit de prendre des décisions d'investissement. Vis-à-vis des enfants et du personnel éducatif, les actions menées par le centre peuvent aider à ouvrir un champ pédagogique important, autour de l'environnement et du respect des autres par exemple, ce qui donne une cohérence supplémentaire au projet. Le suivi des consommations énergétiques instauré à travers le programme STEEEP montre déjà de bons résultats, mais il conviendra de faire le bilan après plusieurs années pour évaluer plus précisément les gains réalisés."*

**Jasmin LOCHARD,**  
Conseiller CCI Haute-Savoie

*"Nous avons depuis longtemps une volonté de diminuer notre impact énergétique mais nous n'avions ni le temps, ni les compétences suffisantes pour engager une véritable démarche dans ce sens. En plein dans un important programme de rénovation de notre centre de vacances afin d'accueillir des groupes de tous âges (vacances en famille, entre amis, colonies de vacances, classes de découverte...), nous avons vu le programme STEEEP et l'apport de la CCI comme un tremplin pour structurer notre démarche énergétique."*

**Christelle MUDRY,**  
Gérante de l'entreprise



AUVERGNE-RHÔNE-ALPES



CCI HAUTE-SAVOIE

**steep**

Support & Training for an Excellent  
Energy Efficiency Performance

[www.steep.eu](http://www.steep.eu)

**Contact :**

Michel Beyet  
[beyet@rhone-alpes.cci.fr](mailto:beyet@rhone-alpes.cci.fr)

**Contact :**

Jasmin Lochard  
[jlochard@haute-savoie.cci.fr](mailto:jlochard@haute-savoie.cci.fr)



Cofinancé par le programme Énergie  
intelligente-Europe de l'Union européenne

