



Des gains énergétiques au bénéfice de la richesse de l'Entreprise

Le programme STEEEP nous a permis d'acquérir
une nouvelle approche dans nos consommations
d'énergies et dans nos investissements.



TRANSPORT ROUTIER ET LOGISTIQUE

SOTRADEL est prestataire de services en transport routier et logistique (60 000 m² d'entrepôts), sous-traitance industrielle et logistique in situ client industriel.

Implantée depuis 1966 en France dans le département de l'Ain, l'entreprise bénéficie d'une situation privilégiée au cœur de l'Europe, à proximité immédiate des grands axes routiers et autoroutiers et offre une large gamme de services personnalisés.

Localisation :

Sainte-Euphémie (01)

Contact :

DAVID BILLANDON,
Responsable QSE

T. 04 74 00 53 43

david.billandon@sotradel.com
www.sotradel.com



AVANT



APRÈS

SOTRADEL est prestataire de services en transport routier et logistique. Concernant l'activité transport, des guides tels que la Charte CO2 (engagement volontaire de réduction des émissions de CO2) ont permis de structurer la démarche environnementale. Dans le secteur de la logistique, bien que certifiée ISO 14001, démarche d'amélioration continue, il manquait à l'entreprise un outil apportant à la fois des connaissances, une structure pour maîtriser l'énergie et pour assurer la maîtrise d'un de ses aspects significatifs.

Objectif atteint : **20 %** d'économies d'énergie



Un grand projet piloté par les CCI européennes

Cofinancé par la Commission européenne à travers le programme "Intelligent Energy Europe", le projet STEEEP (Support and Training for an Excellent Energy Efficiency Performance) est piloté par Eurochambres, l'association européenne des Chambres de Commerce.

35 CCI de 10 pays sont mobilisées pour accompagner 630 entreprises et leur proposer expertises et formations visant à réduire de 10 à 15 % leurs consommations énergétiques. Au niveau de Rhône-Alpes, 61 entreprises de l'Ain, de la Drôme, de la Haute-Savoie, de la Savoie, du Rhône et de la Loire ont été accompagnées.

Le programme STEEEP permet de prendre du recul, d'analyser, organiser autour d'outils de suivi (tableau de bord développé par la CCI de l'AIN) mais aussi et surtout d'acquérir des connaissances lors d'ateliers favorisant l'échange avec d'autres entreprises sur les difficultés et réussites.

Le point de départ a été le prédiagnostic : observer, se poser les bonnes questions, afin de faire rapidement les premiers constats et, avec la maîtrise de l'ingénieur de la CCI, d'identifier les premières actions efficaces à mener simplement. Deux grands postes de consommation ont été identifiés : l'éclairage (54 %) et les chargeurs pour chariots de manutention (36 %).

Pour le dernier poste, une simple programmation des postes de charges en heures creuses (au lieu des heures pleines), représente plus de **15 %** de réduction des coûts pour un investissement de quelques dizaines d'euros.

Concernant le poste éclairage, il s'est avéré possible d'éclairer mieux en consommant moins en

ayant recours à l'éclairage LED. Ainsi, la puissance des éclairants a été divisée par 4 et le nombre de lux mesurés au sol multiplié par 4, tout en réduisant le nombre d'équipements.

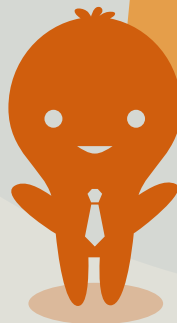
Cette action menée sur un site dans un premier temps a été dupliquée sur les autres sites SOTRADEL, avec pour objectif la réduction de l'impact sur l'environnement et l'amélioration des conditions de travail. Le retour sur investissement est rapide : moins de 2,5 ans. De surcroît, la durée de vie du matériel représente plusieurs dizaines de milliers d'euros d'économie par site.

Aujourd'hui SOTRADEL souhaite elle-même aller plus loin dans l'expertise en analysant la consommation poste par poste afin de mener des actions ciblées et précises. L'entreprise a compris que l'énergie la moins chère est celle qu'elle ne consomme pas.

Pragmatisme et professionnalismes des intervenants ont permis à SOTRADEL de rapidement s'approprier les outils de suivi de l'énergie, et de conduire un plan d'actions simple et partagé pour optimiser chaque axe de travail.

"Nous avons pu élaborer avec l'entreprise SOTRADEL des indicateurs de performances énergétiques adaptés à l'activité logistique de l'entreprise. Elle a fait un premier travail sur la mise en place d'éclairage Led, complété par des actions que le prédiagnostic énergie initial avait pu mettre en évidence telles que la mise en fonctionnement des chargeurs de batteries des chariots de manutention pendant les heures creuses."

Jérôme CAPOSIENA,
Ingénieur conseil en maîtrise de l'énergie CCI Ain



"Sensible à l'impact environnemental de l'homme et de ses activités, la direction de SOTRADEL a engagé chacune de ses sociétés opérationnelles et leurs salariés dans un projet éco-citoyen en les associant dans l'action pour la préservation de l'environnement. Ainsi, SOTRADEL s'est logiquement engagée dans le projet STEEEP. Un prédiagnostic avec la CCI de l'Ain a apporté un éclairage sur les pratiques à adopter et les axes de travail à explorer pour obtenir des gains économiques et écologiques."

David BILLANDON,
Responsable QSE



AUVERGNE-RHÔNE-ALPES



steep

Support & Training for an Excellent Energy Efficiency Performance

www.steep.eu

Contact :

Michel Beyet
beyet@rhone-alpes.cci.fr

Contact :

Jérôme Caposiena
jcaposiena@ain.cci.fr



Cofinancé par le programme Énergie intelligente-Europe de l'Union européenne

